

De architectuur van Scorpoda en meubels als bij toeval ontstaan



Stoel van Sasjocha Taliz, polyester 2010.

De nieuwe galerie Helder opent met twee onlangs aan de KABK afgestudeerde kunstenaars. Tekeningen van Rik Smits en meubels van Sasjocha Taliz.

Door Egbert van Faassen

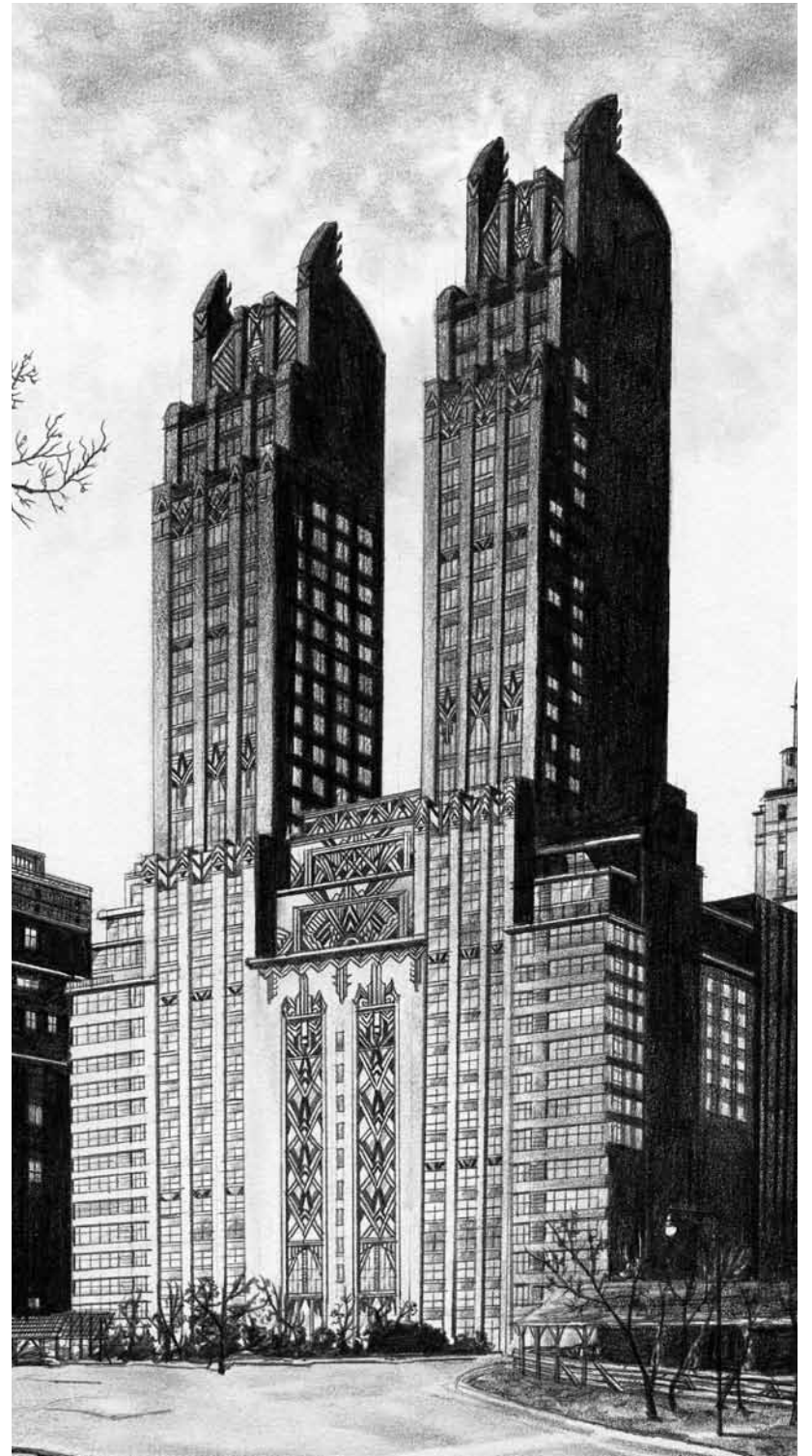
Scorpoda is een gebied, dat vorm krijgt in de heel precieze potloodtekeningen van Rik Smits. Het ligt ergens tussen de oren van de maker en omdat delen ervan zo nauwkeurig getekend zijn, vormt de beschouwer zich al snel een beeld van deze fictieve plek. Zo helder als de tekeningen van de architectuur van Scorpoda zijn, zo vaag blijft het geheel van het land, of de stad, de provincie of deelstaat misschien. Dat is maar goed ook; de fantasie kan maar beter geprikkeld blijven. Hoewel de tekenaar er geen plattegrond of landkaart bij levert, is het wel zeker dat Scorpoda heel uitgestrekt is. Terwijl het Westen wordt gebombardeerd, zoals op één tekening wordt afgebeeld, blijven de Piper Apartments en andere gebouwen in het Oosten ongeschonden recht overeind staan. Buiten de bebouwde kom liggen, zo blijkt uit twee andere tekeningen, enigszins vervallen houten gebouwen die ooit een religieuze bestemming hebben gehad. Rik Smits levert de titel bij het beeld, anders zou je ze niet als zodanig hebben herkend.

Het gaat goed met Rik Smits, die tijdens de laatste eindexamententoonstelling van de KABK opviel en die afgelopen zomer deelnam aan een groepstentoonstelling, die de Amsterdamse galerist Ron Mandos presenteerde als zijn keuze uit het beste wat er op de eindexamens aan de Nederlandse academies te zien was. Uit het aanbod op de Koninklijke Academie koos hij ook fotowerken van Mirjana Vbranski, die tot voor kort portretfoto's maakte bij de interviews in Den Haag Centraal. Rik Smits ontving bij deze gelegenheid de 'Youngblood award', een geldbedrag en een vervolgtoestelling bij dezelfde galerie. Ik sprak hem eerder op de KABK, waar ik mijn ogen uitkeek op zijn getekende fictie, dus het lag voor de hand hem te vragen hoe het met Scorpoda gaat, een project dat immers nog steeds in ontwikkeling is. "Scorpoda breidt zich nog steeds uit" antwoordde hij. Hij wil zich niet al te zeer bezighouden met geo-fictie. Dat is een tijdverdrijf, waarbij complete staten verzonnen worden, compleet met de politieke constellatie, geschiedenis en grensgeschillen, dat ook beeldende kunstenaars inspireert. Zo besteedde Museum Boijmans aandacht aan de tekeningen waarmee Paul Noble zijn fictieve 'Nobson Newtown' gestalte geeft en vorig jaar was er een tentoonstelling van Charles Avery, die een fic-

tief eiland bevolkt met getekende en ruimtelijk gemaakte bewoners. Wel weet Rik Smits dat in Scorpoda het kapitalisme eigenschappen van een religie heeft gekregen. Dat verklaart misschien de vervallen staat van de oorspronkelijke religieuze gebouwen en ook de bouwstijl van Scorpoda. Het hele dicht bebouwde gebied is bebouwd met vaak kolossale wolvenkrabbers, die sterk lijken op de gebouwen van Louis Sullivan rond 1900 en nog sterker op de daarop gebaseerde architectuur zoals die in de 'Little Nemo'-stripverhalen van Winsor McKay zijn te zien. Een voorbeeld dicht bij huis: de retro-toekomstfantasie die gestalte kreeg aan de Beatrixlaan met de 'netkous' over de Randstadrail en het op het verleden gerichte kantoorgebouw van quasi-baksteen daarnaast.

Tafels

De drie meubelstukken die Sasjocha Taliz laat zien, een kast, een stoel en twee tafels, zijn meer toekomstgericht. Zijn 'Pompous cabinet' van groen polyurethaan staat als een gebouw met grote openingen in de ruimte. Een kast, die je je nog wel in een Scorpodaans interieur zou kunnen voorstellen. Overigens blijven de kamers of zalen van Scorpoda buiten beeld, evenals de bewoners. Sasjocha Taliz laat zich sterk door het toeval leiden. Zo is de strak omlinjende, bio-



Rik Smits: The Piper Apartments, Scorpoda, potlood 2010

morfe vorm van de tafels ontstaan uit de plas waarin een vloeistof tot rust kwam. Taliz scheidt de voorwaarden, kijkt wat uit zijn opstelling ontstaat en grijpt dan weer opnieuw in. Werken met het toeval blijkt een langdurig proces. De mooie rood-grijze stoel in de tentoonstelling is ontstaan uit verkreukeld materiaal, in polyester

gegoten. Hij zit nog niet echt goed volgens de ontwerper en daarom moet hij er verder aan werken. Maar hij is op tijd klaar voor de komende beurs in Milaan.

'New Star(t)'Galerie Helder, Tasmanstraat 188. Tot en met 18 december, vrijdag tot en met zondag 12-19 u.

INGEZONDEN MEDEDELING

om niet te vergeten



De ziekte van Alzheimer is de meest voorkomende vorm van dementie. Momenteel lijden in Nederland zo'n 130.000 mensen aan Alzheimer. Een ziekte gekenmerkt door vergeetachtigheid, veranderingen in de persoonlijkheid en desoriëntatie. Een gecompliceerde ziekte met een enorme impact voor de patiënt en omgeving. Een, vooralsnog, ongeneeslijke ziekte. ISAO steunt onderzoek naar de oorzaken van en behandelingsmethoden voor de ziekte van Alzheimer. Tevens geeft ISAO voorlichting over de ziekte. ISAO steunt de strijd tegen vergeetachtigheid!



INTERNATIONALE
STICHTING
ALZHEIMER
ONDERZOEK

www.alzheimer.nl

INTERNATIONALE
STICHTING ALZHEIMER
ONDERZOEK.

GRATIS INFO NUMMER:
0800 - 022 88 80